



CREATION 2023

EXTRAIRE / collectif les Herbes Folles

En 2012, nous nous installions à la Lampisterie de Bayard/Brassac les Mines, sur l'ancien carreau de la mine. Immergés dans ce lieu et son histoire, nourris par les anecdotes d'anciens mineurs comme Marcel et bien d'autres, nous avons eu envie de rendre un hommage à ce bassin minier, d'en extraire une création à chemin entre le vrai et le rêvé, une mine qui vibre et qui résonne encore des années après sa fermeture.

Pendant plus d'un an, nous avons collecté sons, images et témoignages de ce passé minier.

Aujourd'hui, riche de toute cette matière brute et sensible, nous avons eu envie de faire un travail de création d'une forme hybride, un récit immersif sonore et visuel, mêlant réel et rêvé.



Un récit aux lueurs intimes qui nous plonge dans les interstices du passé avec pour fil rouge les témoignages réels collectés des habitants du bassin minier.

Tous les textes sont issus des témoignages, tous les sons ont été enregistrés sur le carreau de la mine, tous les chants nous ont été transmis par d'anciens mineurs ou leurs familles. Les dessins ont été réalisés au charbon couche sur couche sur une seule feuille.

1978-Fermeture du puits Bayard

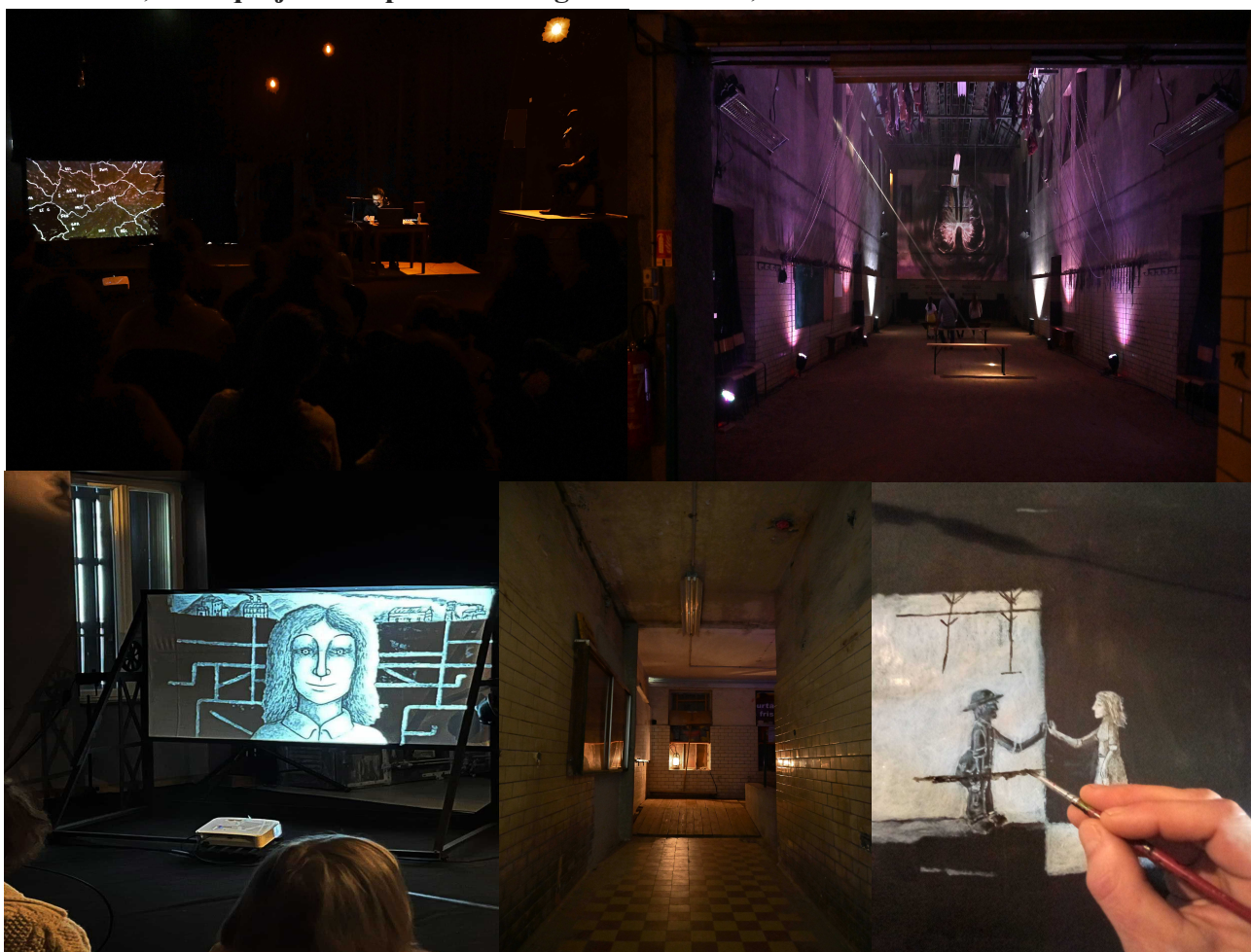
2022-Aujourd'hui, les traces noires laissées sur le bassin minier se sont peu à peu effacées, oubliées, cachées par la pudeur...

Trou béant, trou de mémoire d'après mine.

Seul encore debout, le chevalement.

De ce patrimoine, il reste des cicatrices, comme les lacérations noires sous la peau des mineurs. Mais il y a l'immatériel, comme une poussière noire...

Récit triptyque entremêlé de témoignages de ceux qui y vivent, qui y ont vécu; les mots et la musique nous racontent leurs histoires, l'Histoire : Mariette aime Simon, un voyage sur le toit d'un train, celle qui jette les pierres d'un geste machinal, et les autres...



PARTIE1- TRAJETS/Voyage sonore et chant. Le trajet pour venir en France se fit en train, à pieds ... Il y avait du travail à la mine, il fallait bien le faire, ce n'était pas facile. Il fallait trouver des chaussures à sa taille, on s'aplatissait sur le toit du train quand on voyait un tunnel... et puis le bout du tunnel, la remontée vers la cage. 34 nationalités étaient représentées sur le carreau de la mine.

PARTIE2- LA TRIEUSE/Monologue de la femme du lever au coucher. Elle parle de son quotidien, de ses inquiétudes, de ses espoirs pour ses enfants. Dans une langue scandée au rythme du tapis sur lequel les camions déversent les rebuts de pierres et de charbon, elle jette les mots devant elle, d'un ton sûr, comme les pierres sous ses doigts. En face d'elle, la Louise, La Maria, une polonaise et les autres, comment sont elles arrivées là, elle voudrait bien connaître leurs histoires.

PARTIE3-MARINETTE ET SIMON/dialogue voix et sons . Elle est auvergnate, lui polonais. Ses parents ne voulaient pas du mariage, elle s'est choquée avec eux. Elle se lève, prépare son café, et imagine Simon dans un grand trou noir, profond, sous la terre, sous les maisons, sous la rue. Elle se couche sur le sol et elle entend le coucou. Lui en bas, il la regarde au bout de sa lampe...



Enregistrement audio et mixage : Baptiste Legendre et Théophane Berthuit
Plateau 4x5
1 musicien, 1 comédienne
Spectacle autonome techniquement
Projections de séquences de dessins au charbon aminés par ordinateur

Musique, création sonore et chant : Baptiste Legendre
Jeu et voix: Marie Jouve
Création graphique et vidéo : Fabien Béquart
Création lumière : François Blondel
Mixage et montage son : Théophane Bertuit

contacts :

lesherbesfolles@hotmail.fr

04.73.54.96.87.

<https://www.collectif-lesherbesfolles.com>

EXTRAIRE a reçu le soutien des partenaires ci dessous :



PRÉFÈTE
DE LA RÉGION
AUVERGNE-
RHÔNE-ALPES

*Liberté
Égalité
Fraternité*


PUY-de-DÔME
MON DÉPARTEMENT


CAFÉ / JEUX - CONCERTS SPECTACLES - EXPOS - STAGES
LA LAMPISTERIE